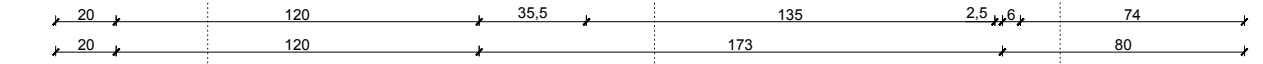
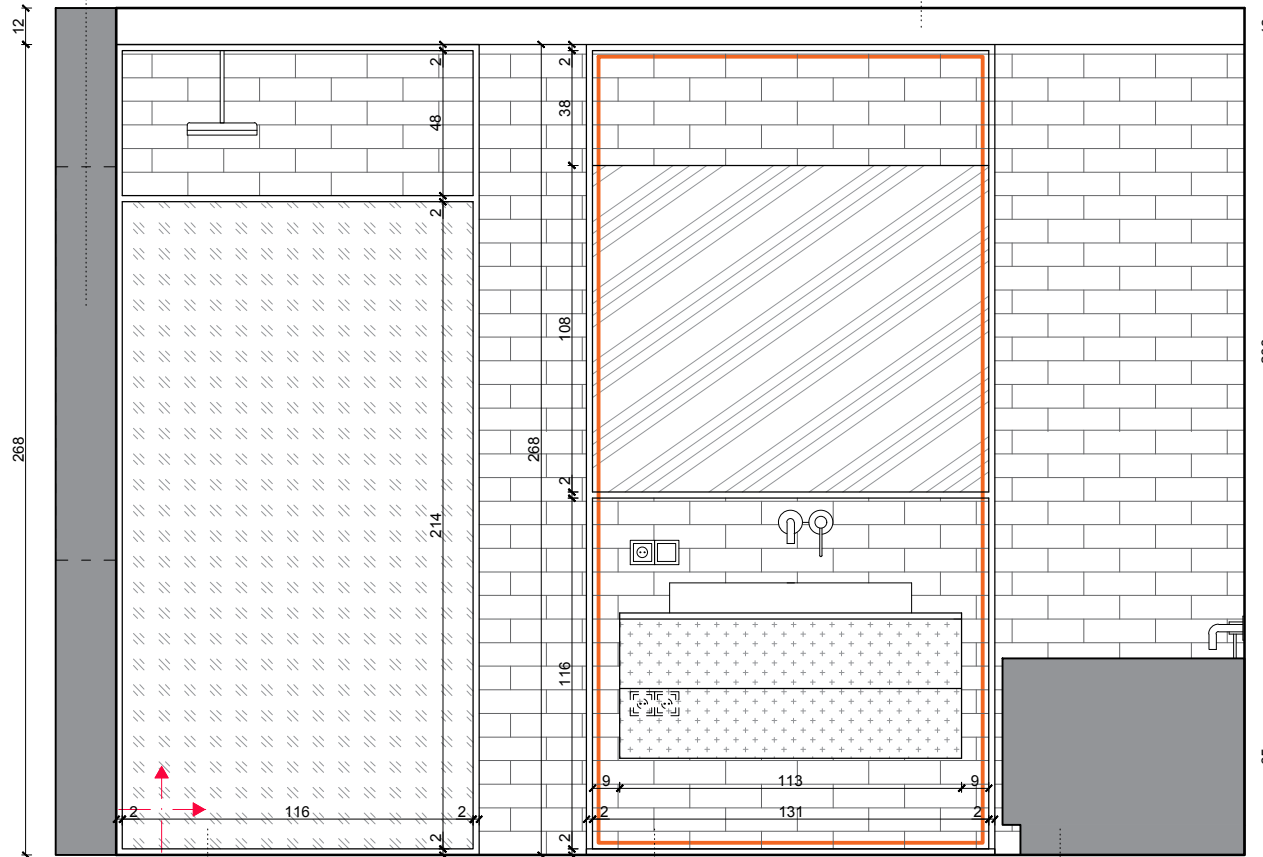


ŁAZIENKA

WIDOK FRONTOWY A-A

WNEKA / PÓŁKA OTWARTA
 z płytki ściennej
 paradyż, margarita bianco
 wym. 97,7 x 32,5 cm
 wym. półki od H=97,5 do H=227,5 cm
 + 3 PÓŁKI SZKLANE

**FRONT SUFITU
 PODWIESZANEGO**
 farba sufitowa biała

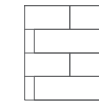


**SZYBA PRYSZNICOWA
 SZKŁO W KONSTRUKCJI
 STALOWEJ**
 szer. 120 cm
 wys. do sufitu podwieszanego
**UWAGA KONSTRUKCJA
 MOCOWANA JEST NA POSADZCE
 ZE SPADKIEM, NALEŻY
 DOSTOSOWAĆ DOLNY PROFIL**

**KONSTRUKCJA STALOWA
 Z OŚWIETLENIEM LED**
 szer. 135 cm
 wys. do sufitu podwieszanego
ZABUDOWA POD UMYWALKĘ
 wym. 113 x 45 cm
UMYWALKA
 wym. 80 x 40 cm
 + BATERIA ŚCIENNA
 wys. montażowa H=110 cm

WANNA PROSTOKĄTNA
 wym. 180 x 80 cm
 wys. 65 cm
 pod wanną cokół,
 gł. 6 cm
 wys. 10 cm

OZNACZENIA MATERIAŁOWE



PŁYTKA ŚCIENNA
 tubadzin, elementar bar graphite
 półmat
 wym. 23,7 x 7,8 cm



ZABUDOWA
 biały lakier półmat satyna
 + blat biały 2 cm granit



SZYBA



LUSTRO



LISTWA OŚWIETLENIOWA LED



punkt rozpoczęcia i kierunek
 układania płytki

STUDIO CITY CONCEPT

INWESTOR: Karolina i Marcin Kuffel		NAZWA PROJEKTU: DOM JEDNORODZINNY KWIDZYN	
PROJEKTANT: Marta Gronda Kamila Chwesiuk		NAZWA RYSUNKU: ŁAZIENKA	
DATA: 12.2017	SKALA: 1:25	NUMER RYSUNKU: 11.02	